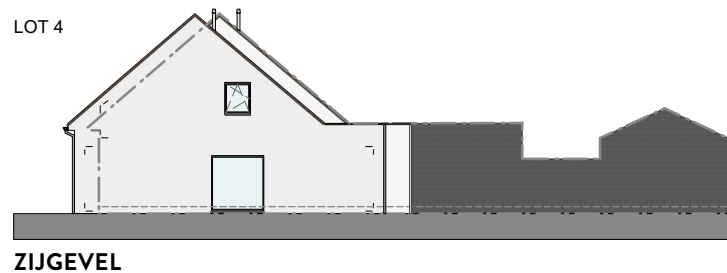
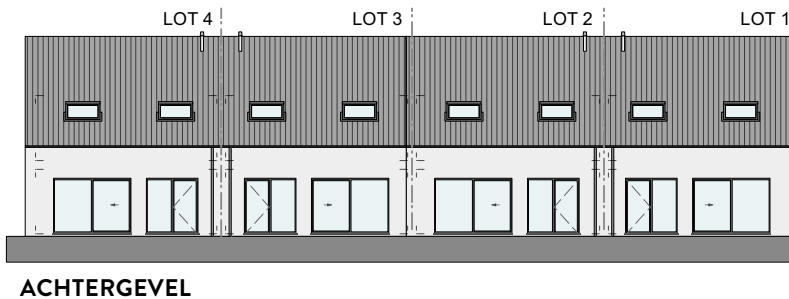
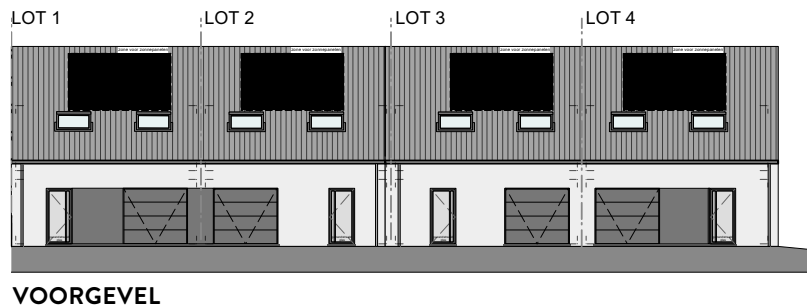


LOT 1 T.E.M. 4



MATERIALEN:

Gevelmetselwerk:

Grijs genuanceerd

Schrijnwerk:

Buiten grijs: PVC,

binnen wit: PVC

Voordeur:

Grijs PVC, gezandstraald
glas, binnen wit PVC,
vaste deurtrekker grijs gelakt

Gevelbekleding:

Grijs PVC

Dakpannen:

Bruine dakpannen

Regenwaterafvoeren:

Zink, vierkant

Goten:

Zink, vierkante vorm

Dakrandprofiel:

Grijs gelakt aluminium

Dorpels:

Ramen en deuren tot o-pas
in blauwe hardsteen

Ramen met schoot in grijs
gelakt aluminium

Poorten:

Sectionaal, 4- delig, grijs gelakt

OPP. LOT:

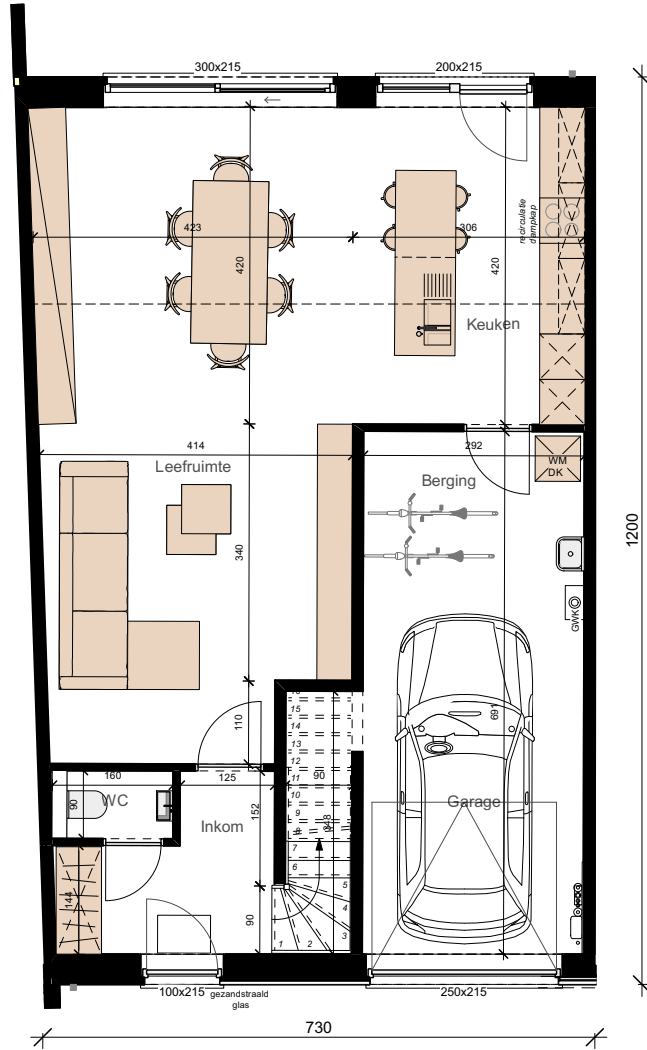
Lot 1: ± 180 m²

Lot 2: ± 171 m²

Lot 3: ± 179 m²

Lot 4: ± 267 m²

GELIJKVLOERS
OPP. ± 90 m²



1^{STE} VERDIEPING
OPP. ± 55 m²

